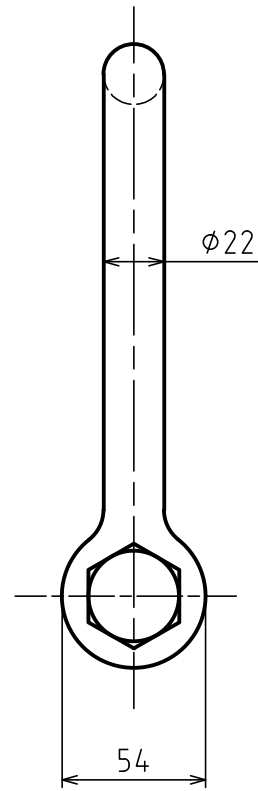
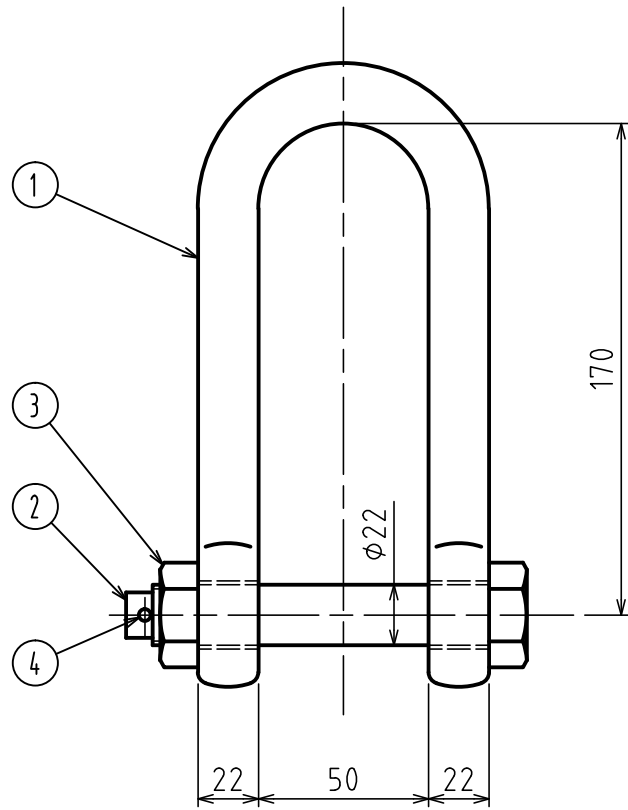
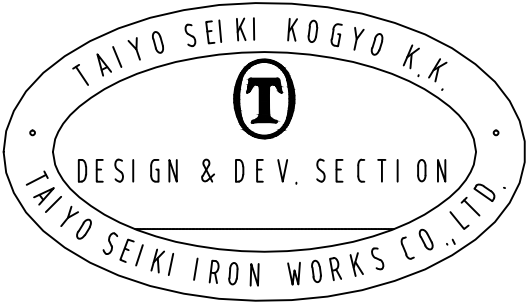


標準図



基本使用荷重 W.L.L	6.0 t o n (60 k N)
計算質量 WEIGHT	2.10 k g
表面処理 FINISH	赤塗装 △ Painted

4	割ヒソ		1		
3	ナット		1		
2	ヒソ		1		
1	本体		1		
符品 ITEM	部品名 NAME OF PART	材料 MATERIAL	個数 NO.	計算重量 WEIGHT CALCULATED	摘要 REMARKS



来歴 CAREER △塗装変更 2011.121 N.O	名称 NAME	強力長シャックル TSL-6 t x 170 HEAVY DUTY LONG SHACKLES			
	作成 DAY '97.65	尺度 SCALE Free	部長 DIRECTOR S.Fuji	課長 MANAGER Y.Saka	製図 DAY BY. N. Kikugawa
	大洋製器工業株式会社 TAIYO SEIKI IRON WORKS CO., LTD.			図番 DVG. NO. C17-3004	