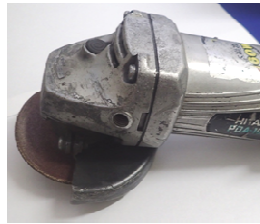


重量フック 外れ止め金具交換要領書

準備する物



交換部品一式



グラインダー



リベットが通過できる台等



ハンマー



ピンポンチ等

①

・その他、固定出来る台(バイス等)のような物があれば、用意してください。

推奨するピンポンチの径(mm)

0.35t用	φ2～φ2.8	5t用	φ5～φ5.8
0.5t用		8t用	
1t用	φ3～φ3.8	10t用	
2t用	φ4～φ4.8	15t用	
3t用		20t用	

リベットかしめ部除去

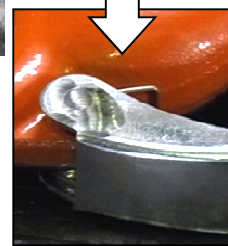
グラインダーでリベットの頭(片側のみ)がなくなるまで削ります。

注意
外れ止め金具の再利用はしてはいけません。

②



リベットの頭



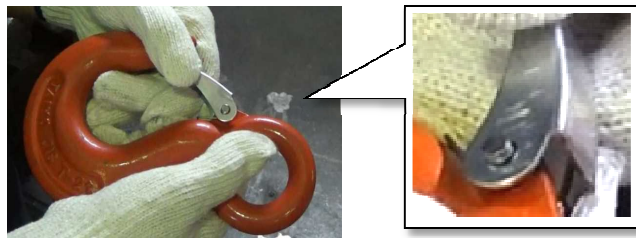
リベットの抜き取り

削ったリベットの位置にピンポンチを合わせ、ピンポンチをハンマーで叩いてリベットを抜き取ります。

リベットが下側に抜けますので、穴のあいた物か、隙間のある台をご利用ください。

③



<p>④</p>	<p>外れ止め金具の仮組み 金具とバネを組みます。</p>	
<p>⑤</p>	<p>フックへの仮組み フックと外れ止め金具の穴位置が合うように固定します。</p>	
<p>⑥</p>	<p>リベットを外れ止め金具の片側だけに入れます。</p>	
<p>⑦</p>	<p>外れ止め金具をフック先端の側面にまわし、フックの内側に収めます。</p>	
<p>⑧</p>	<p>リベットを最後まで入れます。 位置が合っているか、バネが挟まっていないか確認する。</p>	
<p>⑨</p>	<p>リベットのかしめ リベットの外周を円周方向に叩いて、写真のようになるまで徐々にかしめます。 注意 叩き方が強すぎると、外れ止め金具が変形する恐れがあります。</p>	
<p>⑩</p>	<p>作動確認と完成 外れ止め金具を数回動かして作動確認して、完成です。</p>	