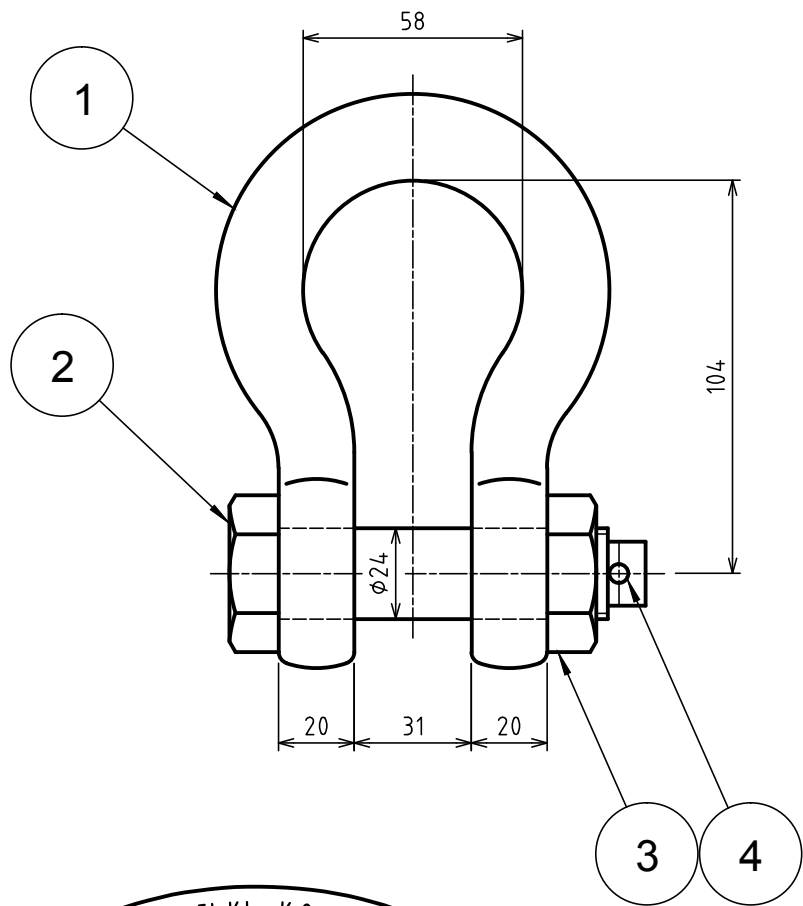


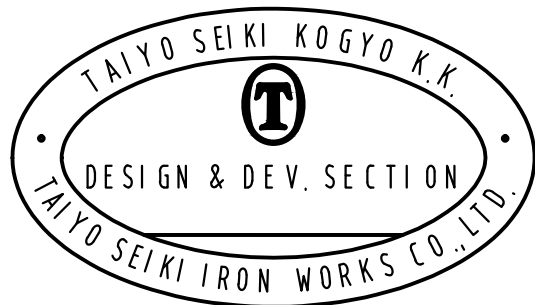
標準図



表面处理 FINISH	熔融亜鉛メッキ HOT DIP GALVANIZED
基本使用荷重 WLL	2.5 Ton (25 kN)
計算質量 WEIGHT	1.76 kg
JIS B 2801 (1996) に準ずる。 BASED ON JIS-B-2801 (1996)	
等級 GRADE	M級 M

4	割りピン	SPLIT PIN		1		
3	六角ナット	NUT		1		
2	ピン	PIN		1		
1	本体	BODY		1		

符品 ITEM	部品名 NAME OF PART	材料 MATERIAL	個数 NO. REQ'D	計算重量 [kg] WEIGHT CALCULATED	摘要 REMARKS
------------	---------------------	----------------	-----------------	--------------------------------	---------------



来歴 CAREER	名称 NAME	JIS形シャックル JIS TYPE SHACKLES				BB-20
	作成 DRN DATE	尺度 SCALE	部長 DIRECTOR	課長 MANAGER	検図 CHD BY	製図 DRN BY
	2010.Mar.24	1:2		N.Fuji	Y.Saka	N.Okamoto
大洋製器工業株式会社 TAIYO SEIKI IRON WORKS CO., LTD.					図番 DWG. NO.	C38-3008