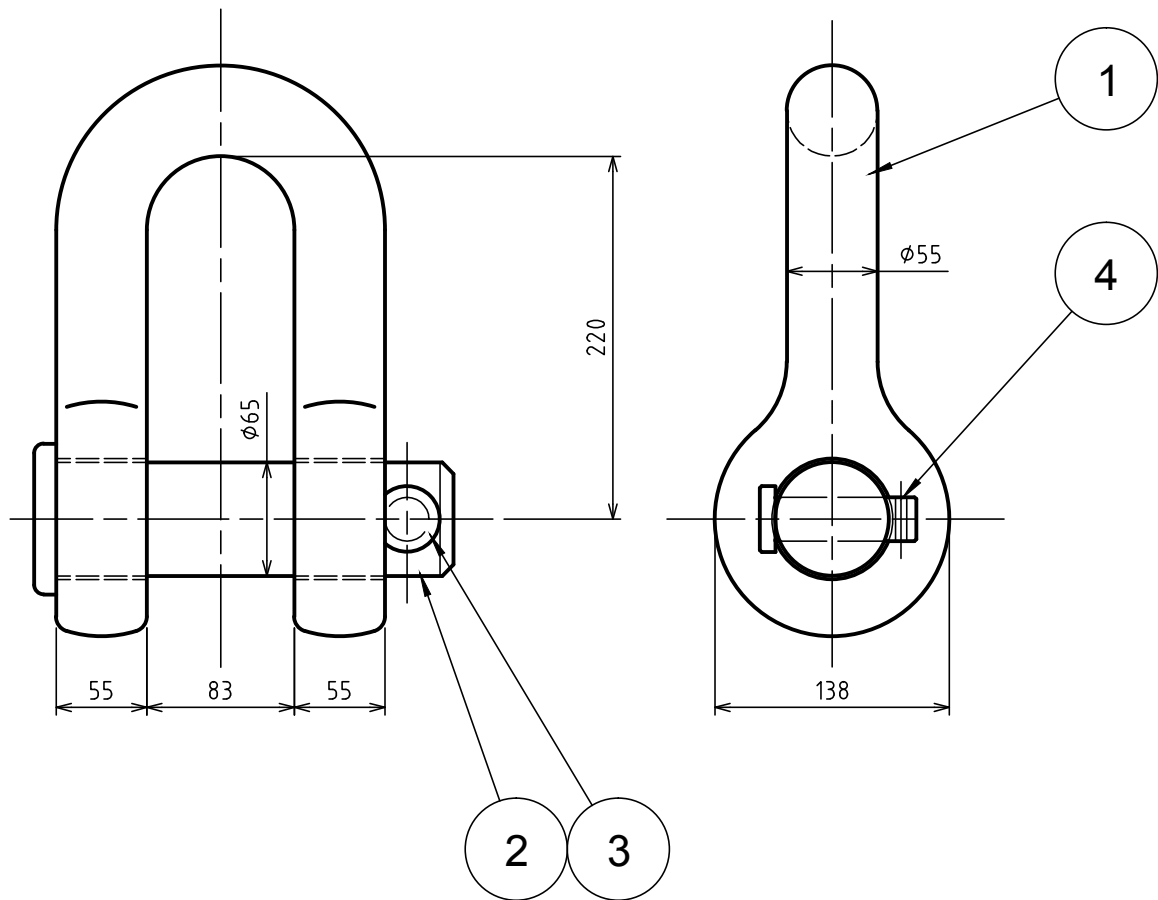


標準図



表面处理 FINISH 溶融亜鉛メッキ HOT DIP GALVANIZED

基本使用荷重 WLL 1.8 Ton (180kN)

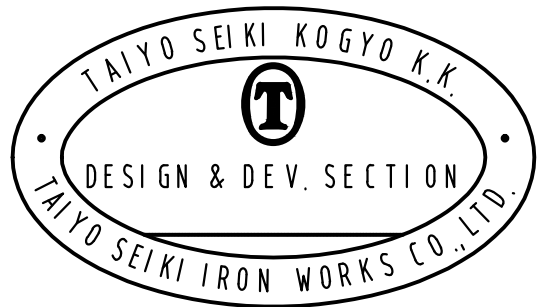
計算重量 WEIGHT 24.2 kg

JIS B 2801 (1996) に準ずる。 BASED ON JIS-B-2801 (1996)

等級 GRADE M級 M

| | | | | | | |
|---|------|-----------|--|---|--|--|
| 4 | 割りピン | SPLIT PIN | | 1 | | |
| 3 | 丸栓 | PLUG | | 1 | | |
| 2 | ピン | PIN | | 1 | | |
| 1 | 本体 | BODY | | 1 | | |

| 符品 ITEM | 部品名 NAME OF PART | 材料 MATERIAL | 個数 NO. REQ'D | 計算重量 [kg] WEIGHT CALCULATED | 摘要 REMARKS |
|---------|------------------|-------------|--------------|-----------------------------|------------|
|---------|------------------|-------------|--------------|-----------------------------|------------|



| | | | | | |
|-----------|----------------------|-----------------------------------|-------------|------------|-----------|
| 来歴 CAREER | 名称 NAME | JIS形シャックル JIS TYPE SHACKLES SA-55 | | | |
| | 作成 DRN DATE | 尺度 SCALE | 部長 DIRECTOR | 課長 MANAGER | 検図 CHD BY |
| | 2011.Aug.25 | Free | | N.Fuji | Y.Saka |
| | 図番 DWG. NO. C41-3011 | | | | |