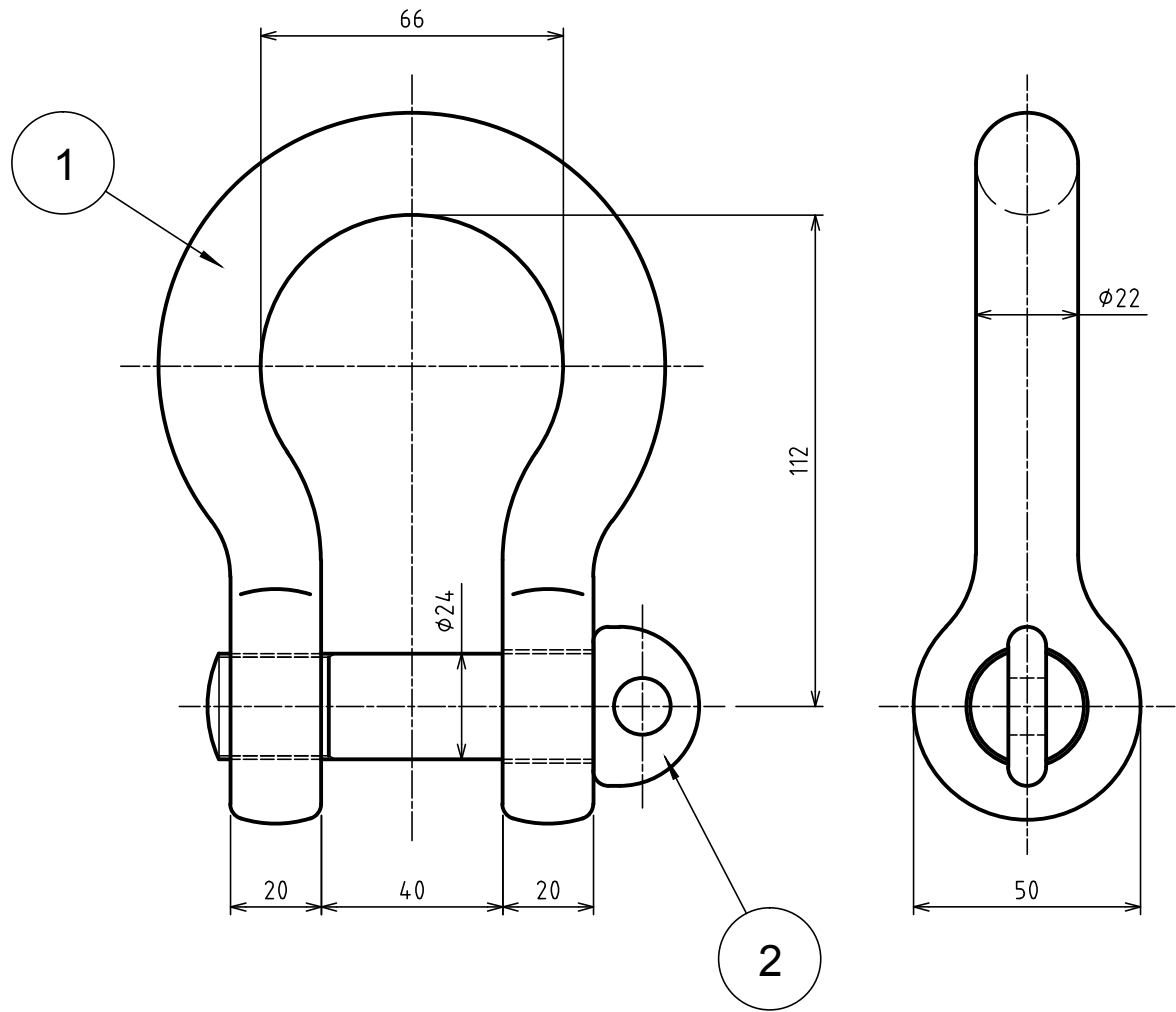


標準図



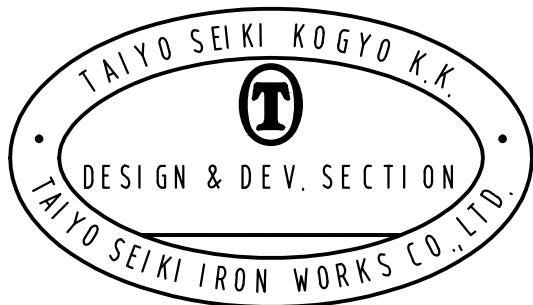
基本使用荷重 WLL 1.8 Ton (18 kN)

計算重量 WEIGHT 1.57 kg

JIS B 2801 (1996) に準ずる。
BASED ON JIS-B-2801 (1996)

等級 GRADE M級 M

2	ピン PIN		1		
1	本体 BODY		1		
符品 ITEM	部品名 NAME OF PART	材料 MATERIAL	個数 NO. REQ'D	計算重量 [kg] WEIGHT CALCULATED	摘要 REMARKS



来歴 CAREER	名称 NAME	JIS形シャックル JIS TYPE SHACKLES				BD-20
	作成 DRN DATE	尺度 SCALE	部長 DIRECTOR	課長 MANAGER	検図 CHD BY	製図 DRN BY
	2011.Aug.29	Free		N.Fuji	Y.Saka	N.OKamoto
	図番 DWG. NO. C40-3008					