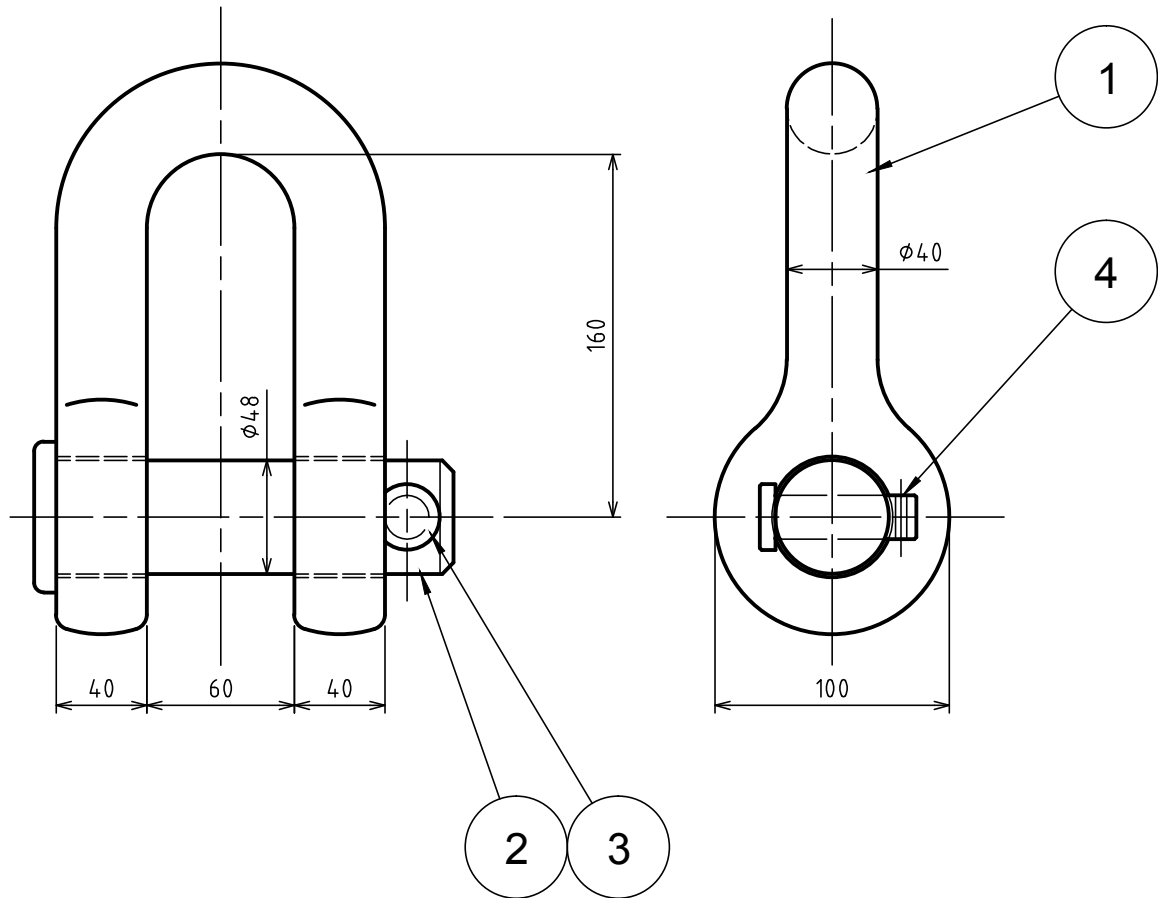


標準図



基本使用荷重 10 Ton  
WLL (100kN)

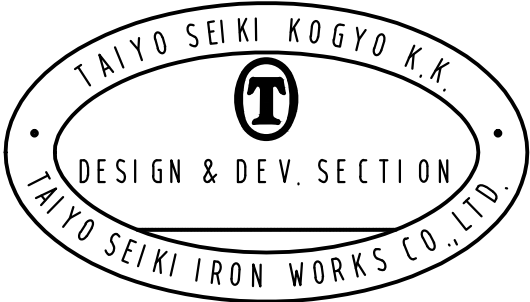
計算重量 9.46 kg  
WEIGHT

JIS B 2801 (1996) に準ずる。  
BASED ON JIS-B-2801 (1996)

等級 M級  
GRADE M

|   |                |  |   |  |  |
|---|----------------|--|---|--|--|
| 4 | 割りピン SPLIT PIN |  | 1 |  |  |
| 3 | 丸栓 PLUG        |  | 1 |  |  |
| 2 | ピン PIN         |  | 1 |  |  |
| 1 | 本体 BODY        |  | 1 |  |  |

| 符品<br>ITEM | 部品名<br>NAME OF PART | 材料<br>MATERIAL | 個数<br>NO.<br>REQ'D | 計算重量 [kg]<br>WEIGHT<br>CALCULATED | 摘要<br>REMARKS |
|------------|---------------------|----------------|--------------------|-----------------------------------|---------------|
|------------|---------------------|----------------|--------------------|-----------------------------------|---------------|



|           |             |                                      |             |            |           |
|-----------|-------------|--------------------------------------|-------------|------------|-----------|
| 来歴 CAREER | 名称<br>NAME  | JIS形シャックル<br>JIS TYPE SHACKLES SA-40 |             |            |           |
|           | 作成 DRN DATE | 尺度 SCALE                             | 部長 DIRECTOR | 課長 MANAGER | 検図 CHD BY |
|           | 2011.Aug.25 | Free                                 |             | N.Fuji     | Y.Saka    |
|           |             | 図番 DWG. NO.<br>C41-3004              |             |            |           |