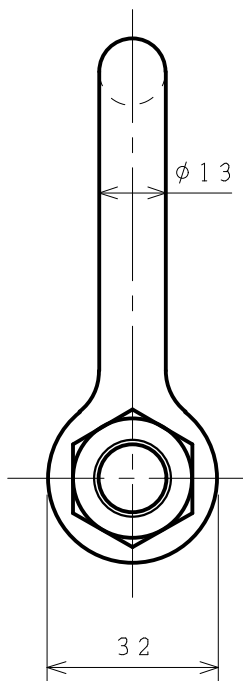
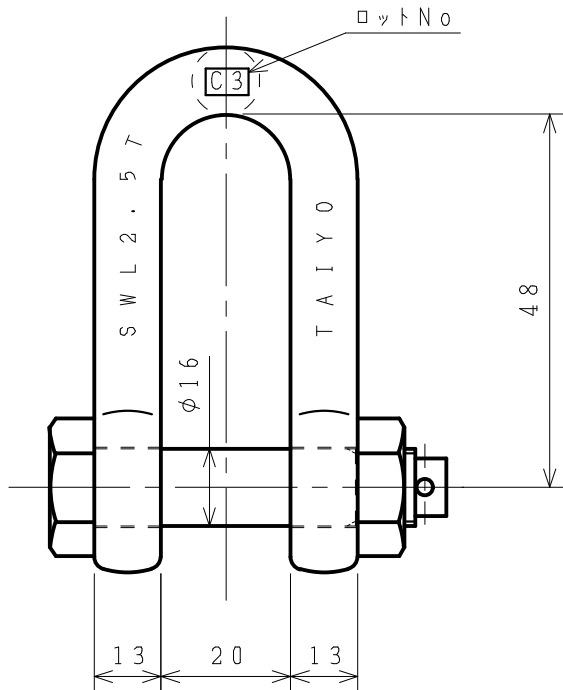


標準図

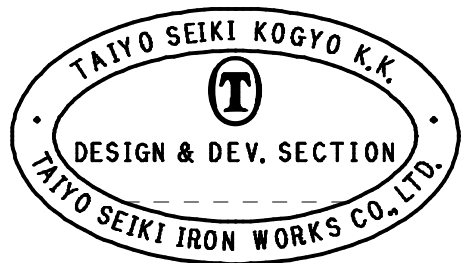


基本使用荷重 2.5 ton  
W. L. L (25 kN)


計算質量 0.34 kg  
WEIGHT

表面処理 オレンジ焼き付け塗装  
FINISH ORANGE PAINTED

| 4          | 割ピン SPLIT PIN       |                | 1         |                           |                           |                   |
|------------|---------------------|----------------|-----------|---------------------------|---------------------------|-------------------|
| 3          | ナット NUT             |                | 1         |                           |                           |                   |
| 2          | ピン PIN              |                | 1         |                           |                           |                   |
| 1          | 本体 BODY             |                | 1         |                           |                           |                   |
| 符品<br>ITEM | 部品名<br>NAME OF PART | 材料<br>MATERIAL | 個数<br>NO. | 計<br>単<br>重<br>量<br>REQ'D | 算<br>重<br>量<br>CALCULATED | 摘<br>要<br>REMARKS |



来歴 CAREER

|  |                                      |          |      |             |            |                        |
|--|--------------------------------------|----------|------|-------------|------------|------------------------|
| 名称<br>NAME   | スーパーアロイシャックル<br>SUPER ALLOY SHACKLES |          |      |             |            |                        |
| 作成 DR'N DATE   | 2000.-7.21                           | 尺度 SCALE | Free | 部長 DIRECTOR | 課長 MANAGER | 検図 CH'D BY.            |
|  |                                      |          |      | S. Fuji     | N. Fuji    | 製図 DR'N BY.            |
|  |                                      |          |      |             |            | Y. SAKAMOTO            |
|  大洋製器工業株式会社<br>TAIYO SEIKI IRON WORKS CO., LTD. |                                      |          |      |             |            | 図番 DWG. NO.<br>TS-2.5t |