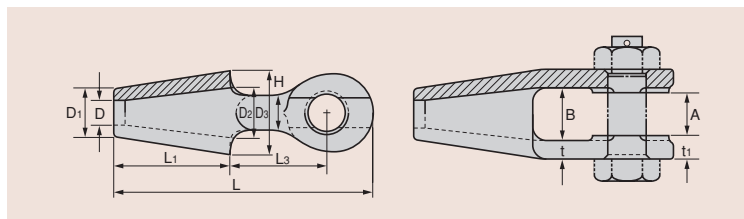


JIS形ワイヤソケット (JIS F3432-1995)

●オープン形 (O形) ●略称 JISソケットO



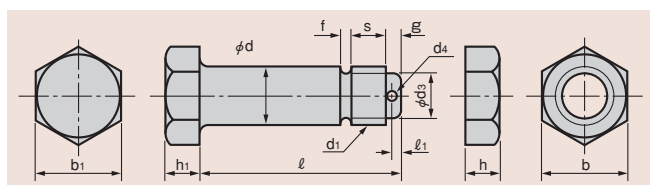
メモ ●計算質量はボルトナットを含みます。●黒・白 (溶融亜鉛メッキ、ドブメッキ) をご指示下さい。
●材質S25C材 (鍛造製) ●53~63mmは受注生産です。

照 ●USA形はご照会下さい。
●特殊寸法設計致します。ご照会下さい。

※単位=mm

呼び	ワイヤの径	使用荷重 (t)	D	D ₁	D ₂	D ₃	B	L	L ₁	L ₃	H	t	t ₁	A	計算質量 (kg)
16	16	2.6	20	26	37	55	40	193	88	74	24	9	13	32	1.7
18	18	3.3	23	30	40	62	43	210	95	81	27	11	15	35	2.4
20	20	4.1	25	35	44	69	47	227	103	86	30	13	18	37	3.4
22	22.4	5.1	30	40	49	77	52	245	111	93	33	14	20	40	5.0
24	24	5.9	32	44	52	84	56	262	119	98	36	16	22	44	6.0
25	25	6.9	33	49	56	91	60	281	127	106	39	18	24	48	7.8
28	28	8.0	36	53	61	98	65	298	135	111	41	19	26	51	9.0
30	30	9.2	38	58	64	106	68	316	143	118	44	21	28	54	10.8
32	31.5	10.5	40	62	68	113	72	335	151	125	47	23	31	56	14.2
34	33.5	11.5	42	67	70	120	75	353	159	131	50	25	33	59	17.8
36	35.5	13.0	44	71	76	127	80	373	168	138	53	26	35	62	19.4
38	37.5	14.5	47	76	80	134	84	392	177	144	56	27	36	66	22.6
40	40	16.5	49	80	84	141	88	413	186	153	59	29	38	70	27.0
42	42.5	18.5	52	84	88	148	92	434	196	160	61	30	40	72	31.5
45	45	21.0	54	92	96	162	101	474	214	175	67	33	44	79	34.8
48	47.5	23.0	57	96	99	169	104	494	223	183	70	35	46	82	45.0
50	50	25.5	60	99	104	176	109	516	233	191	73	36	48	85	50.7
53	53	28.0	63	102	108	183	113	536	242	199	76	38	50	89	56.0
56	56	31.5	66	108	114	193	119	567	256	211	80	40	53	93	68.0
60	60	36	70	116	124	210	129	619	279	232	87	43	57	101	87.0
63	63	40	74	120	128	216	133	641	289	240	90	44	58	105	95.0

オープン形 (O形) 六角ボルト/ナット

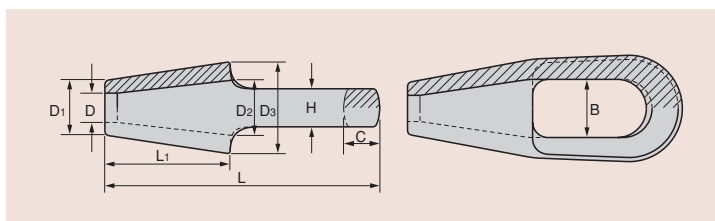
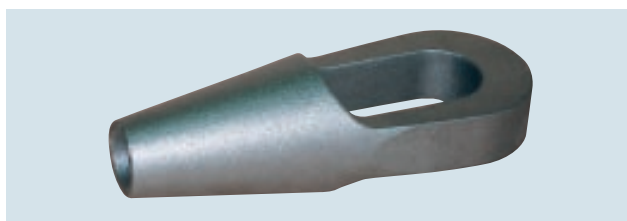


※単位=mm

ソケットの呼び	ワイヤの径	d	d ₁	ℓ	ℓ ₁	S	g	h	b	d ₃	割りピンの呼び径 d ₄	f	h ₁	計算質量 (kg)
16	16	25	M22	81	6.5	13	10	13	32	17	5	4	14	0.50
18	18	28	M24	89	6.5	14	10	14	36	19	5	5	15	0.69
20	20	31	M27	101	8	16	12	16	41	22	5	5	17	0.80
22	22.4	34	M30	110	8	18	12	18	46	25	6	5	19	1.12
24	24	37	M33	120	8	20	12	20	50	27	6	6	21	1.44
25	25	40	M39	134	10	23	15	23	60	30	8	6	25	2.09
28	28	43	M42	143	10	25	15	25	63	32	8	7	26	2.49
30	30	46	M45	152	10	27	15	27	67	35	8	7	28	3.17
32	31.5	49	M48	162	10	29	15	29	71	35	8	8	30	3.73
34	33.5	52	M48	169	10	29	15	29	71	38	8	8	30	4.06
36	35.5	55	M52	178	10	31	15	31	77	40	8	8	32	4.83
38	37.5	58	M56	190	12	34	18	34	85	46	10	9	35	6.15
40	40	61	M56	198	12	34	18	34	85	46	10	9	35	6.63
42	42.5	64	M60	206	12	36	18	36	90	50	10	9	38	7.84
45	45	70	M68	225	12	40	18	40	100	58	10	10	42	10.5
48	47.5	73	M68	232	12	40	18	40	100	58	10	10	42	11.1
50	50	76	M72×6	241	12	42	18	42	105	58	10	10	45	12.6
53	53	79	M76×6	253	12	46	18	46	110	64	10	10	48	14.3
56	56	83	M80×6	265	12	48	18	48	115	68	10	11	50	17.1
60	60	90	M85×6	287	14	50	22	50	120	75	13	11	52	20.4
63	63	93	M85×6	293	14	50	22	50	120	75	13	11	52	21.8

JIS形ワイヤソケット (JIS F3432-1995)

●クローズド形 (C形) ●略称 JISソケットC



メモ ●材質S25C材 (鍛造製) ●黒・白 (溶融亜鉛メッキ、ドブメッキ) を指示下さい。
●53mm~63mmは受注生産。

照 ●特殊寸法設計致します。ご照会下さい。
●USA形はご照会下さい。

※単位=mm

呼び	ワイヤの径	使用荷重 (t)	D	D ₁	D ₂	D ₃	B	L	L ₁	H	C	計算質量 (kg)
16	16	2.6	20	26	37	55	40	193	88	24	21	1.6
18	18	3.3	23	30	40	62	43	210	95	27	24	2.0
20	20	4.1	25	35	44	69	47	227	103	30	26	2.4
22	22.4	5.1	30	40	49	77	52	245	111	33	29	3.4
24	24	5.9	32	44	52	84	56	262	119	36	31	4.4
25	25	6.9	33	49	56	91	60	281	127	39	34	5.4
28	28	8.0	36	53	61	98	65	298	135	41	36	6.4
30	30	9.2	38	58	64	106	68	316	143	44	39	7.8
32	31.5	10.5	40	62	68	113	72	335	151	47	42	9.8
34	33.5	11.5	42	67	71	120	75	353	159	50	44	11.0
36	35.5	13.0	44	71	76	127	80	373	168	53	47	13.0
38	37.5	14.5	47	76	80	134	84	392	177	56	49	15.0
40	40	16.5	49	80	84	141	88	413	186	59	52	18.5
42	42.5	18.5	52	84	88	148	92	434	196	61	54	20.6
45	45	21.0	54	92	96	162	101	474	214	67	60	25.0
48	47.5	23.0	57	96	99	169	104	494	223	70	62	32.0
50	50	25.5	60	99	104	176	109	516	233	73	65	35.0
53	53	28.0	63	102	108	183	113	536	242	76	67	38.0
56	56	31.5	66	108	114	193	119	567	256	80	71	45.2
60	60	36	70	116	124	210	129	619	279	87	78	58.3
63	63	40	74	120	128	216	133	641	289	90	81	64.0

5
ワイヤロープ及び関連製品

ソケット加工用メタルの種類 (参考)ソケット加工方法抜粋

化 学 成 分 %						注入温度 (°C)	備 考
Pb (鉛)	Sn (錫)	Sb (アンチ)	Bi (ビスマス)	Cu (銅)	Zn (亜鉛)		
(327°C)	(232°C)	(630°C)	(271°C)	(1083°C)	(419°C)		
60	30	9	1	—	—	約280	イギリス石炭協会
80	5	15	—	—	—	約350	BS規格、BS463-70
68	18	14	—	—	—	280	ドイツで使用
73	8	18	—	1	—	300	JIS ホワイトメタル8種
—	84	10	—	6	—	300	JIS ホワイトメタル2種
—	—	—	—	—	100	460	吊橋、ステー等恒久的なもの
—	—	—	—	2	98	460	吊橋、ステー等恒久的なもの

ソケット付に必要な長さ

d=ワイヤロープの素線径 (mm) t=ワイヤロープの素線径の引張強度 (kgf/mm²)

D=ロープ径 (mm) B=付着力 (kgf/mm²) L=必要な長さ (mm)

とするとソケット付けしてワイヤが切断するまで抜けない条件は次のとおりとなる

$$B\pi dL > t \frac{\pi}{4} d^2 \quad L > \frac{t}{4B} d$$

BS規格の合金の場合2.5kgf/mm²、純亜鉛の場合3.0kgf/mm²となり、安全率を2.5にとると、1kgf/mm²及び1.2kgf/mm²となる。

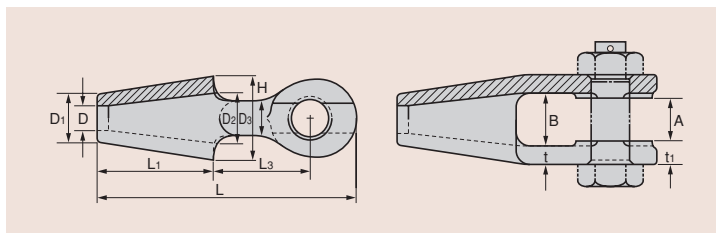
t=175kgf/mm²とすると上式は次のようになる。

BS規格合金=L>44d 亜鉛=L>37d

これはワイヤの必要長さであるからソケットの長さはメタルの付着しない部分、内側の角度、材質等を考慮して設計すべきである。

特大形ワイヤソケット 受注生産

●オープン形(O形)



- メモ** ●材質S25C材(鍛造製) ●材質が鋳鋼製の場合は多少寸法が変わります。
●黒・白(溶融亜鉛メッキ、ドブメッキ)ご指示下さい。 ●計算重量はボルトナットを含みます。

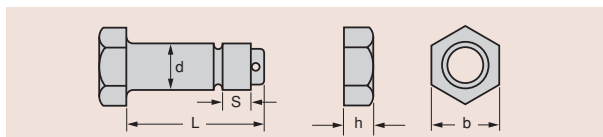
※単位=mm

呼び (ワイヤの径)	使用荷重 (t)	D	D ₁	D ₂	D ₃	B	L	L ₁	L ₃	H	t	t ₁	A	計算質量 (kg)
65	41	72	126	135	230	140	673	305	255	95	45	62	106	103
67	43	75	130	139	240	145	691	315	260	98	47.5	64	112	115
69	46	77	134	145	245	148	714	325	270	100	48.5	66	113	124
71	49	79	138	148	250	153	734	335	275	105	48.5	68	114	136
73	51	82	142	152	260	157	753	342	285	108	51.5	70	120	149
75	54	84	146	156	265	162	773	352	290	110	51.5	72	121	161
77.5	58	86	151	161	272	166	798	362	300	114	53	75	122	177
80	62	90	155	166	283	173	827	375	310	118	55	77	129	197
82.5	66	92	160	170	290	177	850	385	320	120	56.5	79	132	203
85	70	95	165	177	300	183	879	400	330	125	58.5	81	138	228
87.5	74	98	170	182	310	188	904	410	340	128	61	83	144	255
90	78	100	175	187	320	194	929	420	350	132	63	86	148	280
92.5	82	104	180	191	330	200	956	435	360	135	65	89	152	299
95	87	107	185	197	335	205	982	445	370	140	65	91	153	332
97.5	91	109	190	202	345	210	1003	455	378	143	67.5	93	159	351
100	96	112	194	208	355	215	1034	470	388	148	70	96	163	379
103	102	115	200	214	365	222	1066	485	400	152	71.5	99	167	428
106	108	118	206	220	375	228	1096	500	410	155	73.5	101	173	458
109	114	122	212	226	385	235	1123	510	422	160	77	104	181	504
112	120	126	218	233	395	242	1158	525	435	165	76.5	107	181	537
115	127	129	223	239	405	248	1187	540	445	170	78.5	110	185	570

5

ワイヤロープ及び関連製品

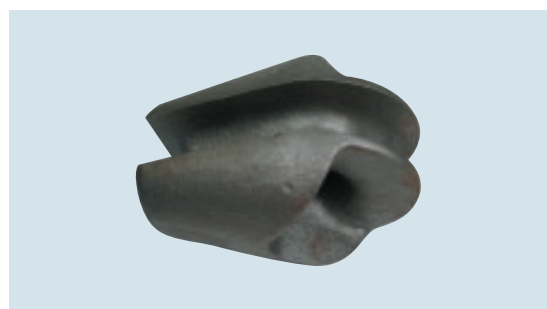
特大形の六角ボルトとナット



※単位=mm

呼び (ワイヤの径)	d	ねじの呼び	L	S	h	b	割ピン
65	98	M 90×6	310	54	56	130	13
67	101	95×6	320	57	59	135	13
69	104	100×6	330	60	62	145	13
71	108	100×6	337	60	62	145	13
73	110	105×6	348	63	65	150	13
75	113	105×6	355	63	65	150	13
77.5	118	110×6	365	65	67	155	13
80	123	115×6	380	69	71	165	13
82.5	126	120×6	391	72	74	170	13
85	128	120×6	399	72	74	170	13
87.5	132	125×6	412	76	78	180	13
90	137	130×6	424	78	80	185	13
92.5	139	130×6	434	78	80	185	13
95	145	140×6	457	84	86	200	16
97.5	147	140×6	466	84	86	200	16
100	152	140×6	473	84	86	200	16
103	157	150×6	492	90	93	214	16
106	162	150×6	500	90	93	214	16
109	165	150×6	513	90	93	214	16
112	172	160×6	530	96	99	228	16
115	175	160×6	540	96	99	228	16

アンローダー用ソケット

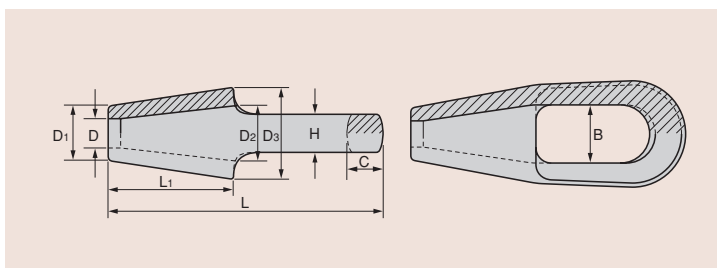
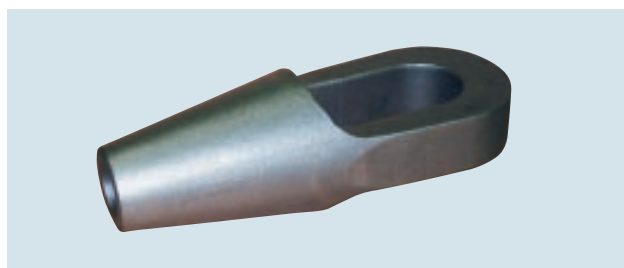


●その他特注品はご照会下さい。

特大形ワイヤソケット

受注生産

●クローズド形 (C形)



メモ ●材質S25C材 (鍛造製) ●材質が鋳鋼製の場合は多少寸法が変わります。●黒・白 (熔融亜鉛メッキ、ドブメッキ) ご指示下さい。

※単位=mm

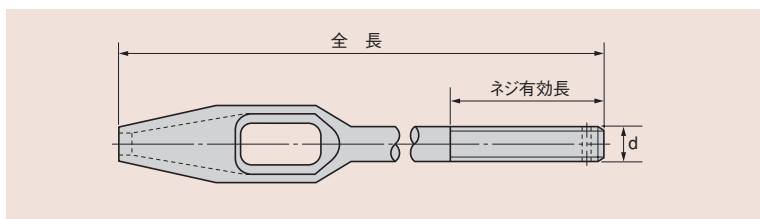
呼び (ワイヤの径)	使用荷重 (t)	D	D ₁	D ₂	D ₃	B	L	L ₁	H	C	計算質量 (kg)
65	41	72	126	135	230	140	673	305	95	85	80
67	43	75	130	139	240	145	691	315	98	88	89
69	46	77	134	145	245	148	714	325	100	90	96
71	49	79	138	148	250	153	734	335	105	95	106
73	51	82	142	152	260	157	753	342	108	98	116
75	54	84	146	156	265	162	773	352	110	100	123
77.5	58	86	151	161	275	166	798	362	114	103	138
80	62	90	155	166	283	173	827	375	118	106	151
82.5	66	92	160	170	290	177	850	385	120	108	163
85	70	95	165	177	300	183	879	400	125	112	180
87.5	74	98	170	182	310	188	904	410	128	115	197
90	78	100	175	187	320	194	929	420	132	118	215
92.5	82	104	180	192	330	200	956	435	135	122	234
95	87	107	185	197	335	205	982	445	140	125	252
97.5	91	109	190	202	345	210	1003	455	143	128	272
100	96	112	194	208	355	215	1034	470	148	132	298
103	102	115	200	214	365	222	1066	485	152	136	324
106	108	118	206	220	375	228	1096	500	155	140	350
109	114	122	216	226	385	235	1123	510	160	144	381
112	120	126	218	233	395	242	1158	525	165	148	415
115	127	129	223	239	405	248	1187	540	170	153	448

エレベーター用ソケットボルト

●略称 エレベーターソケット

※単位=mm

標準タイプ仕様



呼び (ワイヤロープ径×全長L)	ネジ		計算質量 (kg)
	M	有効長	
AM12D-320L	20	80	1.30
AM12D-457L	20	200	1.50
AM12D-650L	20	250	2.00
AM12D-900L	20	400	2.50
AM12D-1200L	20	250	3.00
AM14D-650L	20	250	1.98
AM14D-900L	20	400	2.49
AM14D-1200L	20	250	3.00
AM14D-1300L	20	600	3.25
AM16D-700L	24	250	3.12
AM16D-970L	24	400	4.03
AM16D-1270L	24	250	5.22
AM18D-1000L	24	350	5.22
AM18D-1200L	24	350	6.39
AM20D-1030L	30	330	9.00
AM20D-820L	30	330	7.00
AM20D-1400L	30	330	11.00

くさび型タイプ (DIN規格)



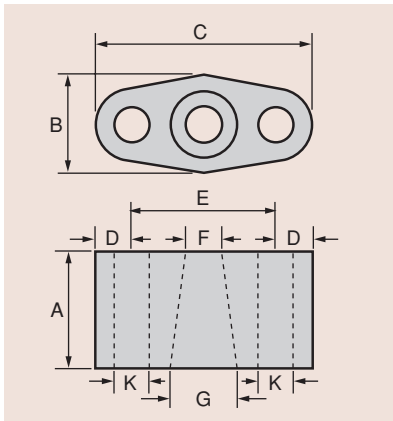
分離型タイプ (パビット)



吊橋用ワイヤソケット

受注生産

●略称 吊橋用ソケット



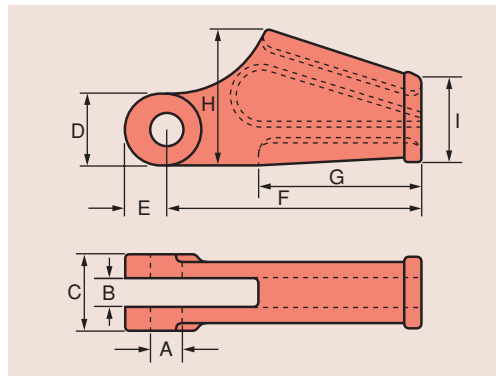
※単位=mm

呼び	ワイヤの径	使用荷重 (t)	A	B	C	D	E	F	G	K	計算重量 (kg)
16	16	2.6	130	90	185	27	130	20	63	25	9.6
18	18	3.3	130	90	185	27	130	22	65	25	9.5
20	20	4.1	170	95	205	32	140	25	80	27	15.5
22	22.4	5.1	170	100	215	35	143	27	84	35	16
24	24	5.9	180	100	215	35	146	29	86	35	17
25	25	6.9	180	110	230	40	150	31	90	41	19.1
28	28	8.0	180	110	230	40	150	33	90	41	19.1
30	30	9.2	180	110	230	40	150	35	90	41	19
32	31.5	10.5	205	120	295	50	196	37	103	47	34
34	33.5	11.5	205	120	295	50	196	39	105	47	34.8
36	35.5	13.0	205	130	295	50	196	41	107	47	37
38	37.5	14.5	205	140	320	55	210	43	110	55	40
40	40	16.5	205	140	320	55	210	46	115	55	42
42	42.5	18.5	220	150	340	61	220	48	120	60	
45	45	21.0	220	150	340	61	220	52	124	60	
48	47.5	23.0	220	150	340	61	220	54	130	60	
50	50	25.5	235	160	370	66	236	56	135	70	
53	53	28.0	235	160	370	66	236	58	135	70	
56	56	31.5	235	170	395	72	250	62	145	75	
60	60	36	250	190	425	77	270	66	160	80	
63	63	40	250	190	425	77	270	68	165	80	

クサビ形ワイヤソケット (鋳鋼製)

●別名 コッターソケット

●メモ ●本体：材質SC-450/ウェッジ：材質FCD-450/ピン：S45C



※単位=mm

呼び	使用荷重 (t)	A	B	C	D	E	F	G	H	I	ボルトの径	計算重量 (kg)
10	1.5	24.5	19	39	50	30	150	90	84	60	24	2.6
12	2.0	24.5	19	39	50	30	150	90	84	60	24	2.6
14~16	3.6	30.5	24	53	58	35	195	120	106	70	30	5.15
18~20	5.6	34	28	68	64	40	235	150	128	85	33	9.45
22~24	7.0	40	34	82	80	48	280	180	154	99	39	15.36
25~28	11.0	46	38	96	90	55	330	210	178	115	45	25.26
30~32	13.0	49	42	111	100	60	380	240	203	129	48	37.63
34~36	17.5	61	48	126	120	75	420	260	233	148	60	58.9
38~40	22	65	52	136	130	80	450	280	260	166	64	70.1
42~45	28	70	54	148	140	85	480	300	286	200	68	100

●メモ ●ワイヤロープを通した後、末端をワイヤクリップで止めてください。
●10mm・12mmのソケット本体は共通ですが、ウェッジは使用ロープにより異なります。

TSKワイヤソケット

TSKソケットは…

ワイヤロープの末端固定方法には種々の方法がありますが、重要な用途あるいは長期使用箇所では、最も確実な方法としてソケット止めがあります。

従来ソケットは、*船用ワイヤソケット(JIS F 3432)として規格化されていますが、その用途および対象ロープは限られたものであります。

この課題に対して東京製鋼(株)が開発した“TSKソケット”は、用途を明確にするとともに、強度保証と画期的な軽量化が図られています。

* 船用ワイヤソケットの強度は、JIS G 3525の3号(6×19メッキ)を標準に選び、この切断荷重の1/5を使用荷重としています。

仕 様

■ソケットの種類はワイヤロープの切断荷重により標準型と強力型に分類し、各々の型式に閉鎖形(C形)および開放形(O形)があります。

またその型式と対象ロープは表2のとおりです。

■ソケットの材質はS35C(JIS G 4051)あるいはSCMn2A(JIS G 5111)同等以上としています。

■O形用ピンの材質はS35C(JIS G 4051)同等以上としています。

■ソケットの最大使用荷重は、標準型でソケットの切断荷重の1/3、強力型で1/2.7以下としています。

なお、最大使用荷重とは、ソケットの長期間の使用と耐疲労性を考慮したものです。

表-1 船用ワイヤソケットとTSKソケットの重量比較

ソケット	船用ワイヤソケットO形	TSKソケットO形(標準型)
対象ロープ	JIS G3525の3号 (6×19メッキ)	ストランドロープ (IWRC、IWSCを含む)
適用するワイヤロープの径		
20mm	2.1kg	1.5kg
40mm	18.0kg	11.0kg
60mm	59.4kg	36.0kg

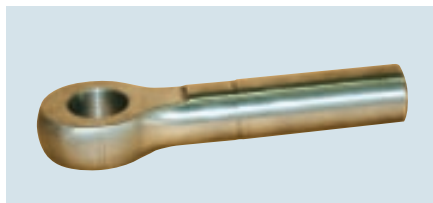
表-2 TSKソケットの型式と対象ロープ

型 式		対象ロープ
標準型	O形	ストランドロープ
	C形	
強力型	O形	スパイラルロープ
	C形	ロックドコイルロープ

■製作は用途に応じて亜鉛メッキを施し、ステンレス鋼にても設計製作いたします。

またご要望に応じて、特殊ソケットの設計製作もいたします。

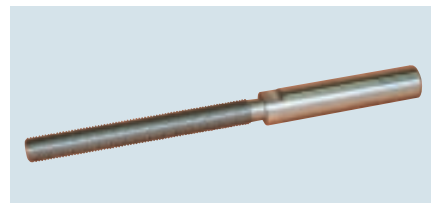
アイエンド



フォークエンド

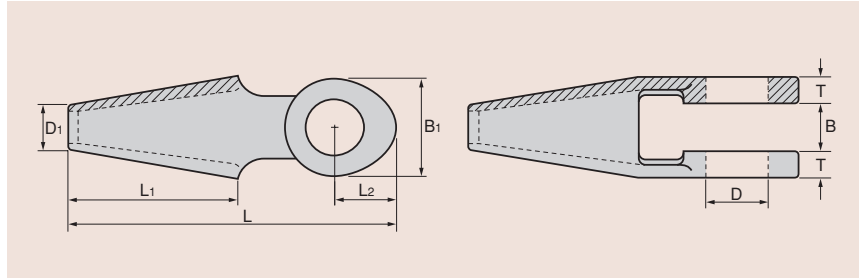
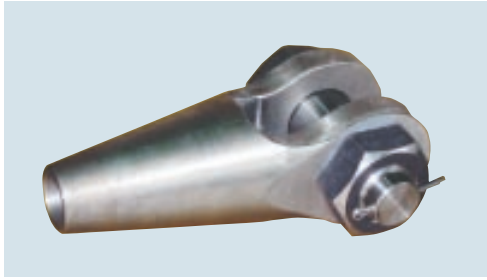


ネジエンド



●受注生産です。ご照会下さい。

標準型TSKソケットO形



■本体の寸法・荷重・重量

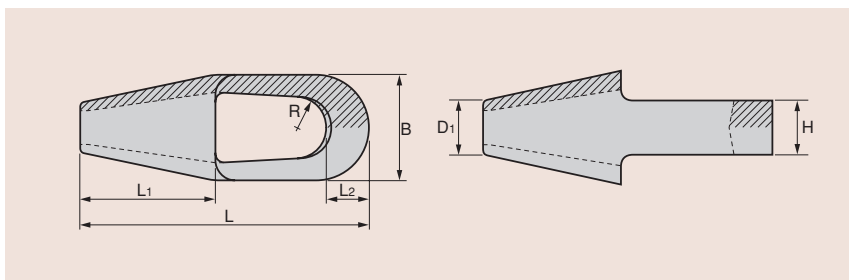
※単位=mm

呼び	適用 ロープ径	L	L ₁	L ₂	D ₁ (min)	B ₁	B	T	D	最大使用荷重 (t)	破断荷重		本体重量(参考) (kg)
											kN	tf	
16	16	152	74	30	26	52	26	13	31	6.5	191	19.5	0.72
18	18	172	84	34	30	60	30	15	35	8.2	242	24.7	1.1
20	20	190	92	38	34	66	34	16	38	10.2	299	30.5	1.5
22	22	204	102	40	36	72	36	18	41	12.3	361	36.9	1.9
24	24	224	112	44	40	78	40	19	45	14.6	430	43.9	2.4
26	26	244	122	48	42	84	42	21	48	17.2	505	51.5	3.2
28	28	266	132	52	44	90	46	22	52	19.9	585	59.7	3.8
30	30	278	140	54	48	96	48	24	55	22.9	672	68.6	4.6
32	32	300	152	58	50	104	52	26	59	26.0	764	78.0	5.8
34	34	316	158	62	54	110	56	27	63	29.4	863	88.1	6.9
36	36	336	168	66	56	114	58	28	66	32.9	967	98.7	7.7
38	38	356	176	70	60	122	62	30	70	36.7	1078	110	9.4
40	40	370	188	72	62	128	64	32	73	40.7	1196	122	11
42	42	390	198	76	64	134	68	33	77	44.7	1314	134	12
44	44	405	206	78	68	140	70	35	80	49.0	1441	147	14
46	46	430	216	84	70	146	74	36	84	53.7	1578	161	16
48	48	445	228	86	72	152	76	38	87	58.7	1725	176	18
50	50	465	236	90	76	158	80	39	90	63.0	1863	190	20
52	52	485	244	94	80	166	84	41	94	68.7	2020	206	24
54	54	495	252	96	84	172	86	43	97	74.0	2177	222	26
56	56	520	264	100	86	178	90	44	101	79.7	2343	239	29
58	58	535	274	102	88	184	92	46	105	85.0	2510	256	32
60	60	555	282	108	92	190	96	47	109	91.0	2686	274	36
62	62	575	292	110	94	196	98	49	112	97.7	2873	293	39
64	64	595	306	114	94	202	102	50	116	104	3059	312	42
66	66	610	312	116	98	208	104	52	119	111	3255	332	46
68	68	635	322	122	100	214	108	53	123	117	3451	352	51

- メモ**
- 最大使用荷重及び破断荷重はソケット本体に対する値です。
 - D₁は最小寸法を表します。
 - 本体重量は計算値に付多少の誤差があります。
 - キロニュートン N(kN) = kg(ton) × 9.80665

- 照**
- 呼び70～200についてはその都度照会下さい。

標準型TSKソケットC形



■本体の寸法・荷重・重量

※単位=mm

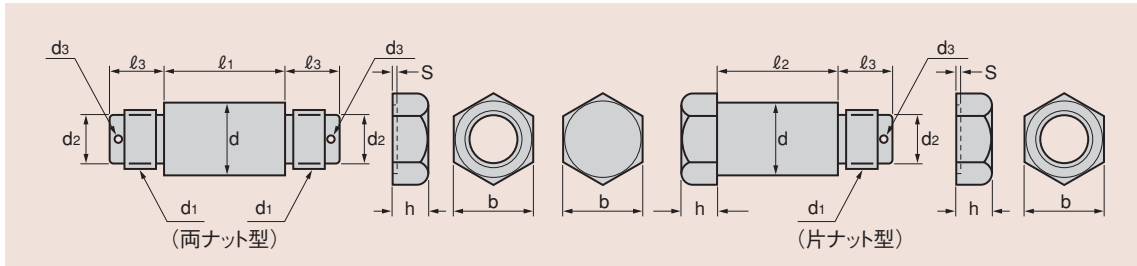
呼び	適用 ロープ径	L	L ₁	L ₂	D ₁ (min)	B	H	R	最大使用荷重 (t)	破断荷重		計算重量(参考) (kg)
										kN	tf	
16	16	162	74	24	26	60	22	18	6.5	191	19.5	0.92
18	18	182	84	26	30	66	26	20	8.2	242	24.7	1.3
20	20	200	92	28	34	72	30	22	10.2	299	30.5	1.7
22	22	220	102	33	36	82	32	23	12.3	361	36.9	2.4
24	24	240	112	34	40	86	36	26	14.6	430	43.9	3.0
26	26	260	122	37	42	94	38	27	17.2	505	51.5	3.9
28	28	280	132	39	44	100	42	29	19.9	585	59.7	4.6
30	30	298	140	43	48	108	44	31	22.9	672	68.6	5.9
32	32	320	152	45	50	116	48	33	26.0	764	78.0	7.2
34	34	336	158	46	54	120	52	36	29.4	863	88.1	8.1
36	36	358	168	51	56	128	54	37	32.9	967	98.7	9.8
38	38	376	176	52	60	134	58	40	36.7	1078	110	10
40	40	395	188	57	62	144	58	41	40.7	1196	122	14
42	42	415	198	58	64	148	62	44	44.7	1314	134	15
44	44	435	206	63	68	158	64	45	49.0	1441	147	18
46	46	455	216	65	70	162	68	48	53.7	1578	161	20
48	48	475	228	67	72	170	70	49	58.7	1725	176	23
50	50	495	236	69	76	178	74	51	63.0	1863	190	26
52	52	515	244	71	80	184	79	53	68.7	2020	206	29
54	54	530	252	75	84	192	80	55	74.0	2177	222	33
56	56	555	264	76	86	196	84	58	79.7	2343	239	36
58	58	570	274	80	88	206	86	60	85.0	2510	256	40
60	60	595	282	82	92	212	90	62	91.0	2686	274	45
62	62	610	292	84	94	218	92	64	97.7	2873	293	48
64	64	635	306	88	94	226	96	66	104	3059	312	54
66	66	650	312	90	98	232	98	68	111	3255	332	58
68	68	675	322	92	100	238	102	70	117	3451	352	63

- メモ**
- 最大使用荷重及び破断荷重はソケット本体に対する値です。
 - D₁は最小寸法を表します。
 - 本体重量は計算値に付多少の誤差があります。
 - キロニュートン N(kN) = kg(ton) × 9.80665

- 照**
- 呼び74~200についてはその都度照会下さい。

5
ワイヤロープ及び関連製品

標準型 TSKソケットO形の六角ボルトとナット



■ボルトナットの寸法・重量

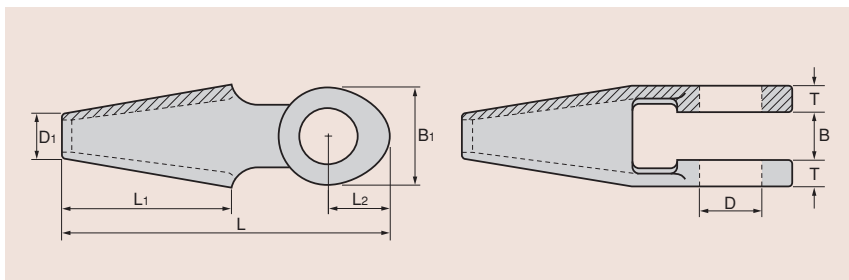
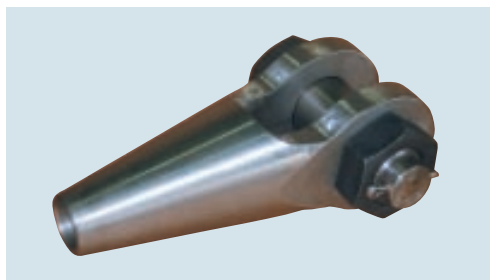
※単位=mm

呼び	適用 ロープ径	d	b	h	ℓ ₁	ℓ ₂	ℓ ₃	d ₁	d ₂	d ₃	S	ボルトナット重量 (参考) (kg)
16	16	30.5	41	16	55	54	26	M 27×3	21	5	2	0.74
18	18	34.5	46	18	63	62	28	M 30×3.5	23	5	2	1.1
20	20	37.5	50	20	69	68	30	M 33×3.5	26	5	2	1.4
22	22	40.5	55	21	77	75	33	M 36×4	28	6.3	3	1.8
24	24	44.5	60	23	83	81	35	M 39×4	31	6.3	3	2.3
26	26	47.5	65	25	89	87	37	M 42×4.5	33	6.3	3	2.8
28	28	51.0	70	27	95	93	39	M 45×4.5	36	6.3	3	3.5
30	30	54.0	75	29	101	99	41	M 48×5	38	6.3	3	4.3
32	32	58.0	80	31	109	107	47	M 52×5	42	8	3	5.3
34	34	62.0	80	31	115	113	47	M 52×5	42	8	3	5.8
36	36	65.0	85	34	119	117	50	M 56×5.5	45	8	3	6.8
38	38	69.0	90	36	127	125	52	M 60×5.5	49	8	3	8.2
40	40	72.0	95	38	134	132	54	M 64×6	52	8	4	9.5
42	42	76.0	100	40	140	138	56	M 68×6	56	8	4	11
44	44	79.0	100	40	146	144	56	M 68×6	56	8	4	12
46	46	83.0	105	42	152	150	62	M 72×6	60	10	4	14
48	48	86.0	110	46	158	156	66	M 76×6	64	10	4	16
50	50	89.0	115	48	164	162	68	M 80×6	68	10	4	18
52	52	93.0	115	48	172	170	68	M 80×6	68	10	4	19
54	54	96.0	120	50	178	176	70	M 85×6	73	10	4	21
56	56	99.5	120	50	184	182	70	M 85×6	73	10	4	22
58	58	103.5	130	54	190	188	74	M 90×6	78	10	4	26
60	60	107.5	135	57	196	194	83	M 95×6	83	13	4	30
62	62	110.5	135	57	202	200	83	M 95×6	83	13	4	32
64	64	114.5	145	60	208	206	86	M100×6	88	13	4	36
66	66	117.5	150	63	214	212	89	M105×6	93	13	4	40
68	68	121.5	150	63	220	218	89	M105×6	93	13	4	42

●ボルトナット重量は計算値に付多少の誤差があります。

●呼び70~200についてはその都度照会下さい。

強力型TSKソケットO形



■本体の寸法・荷重・重量

※単位=mm

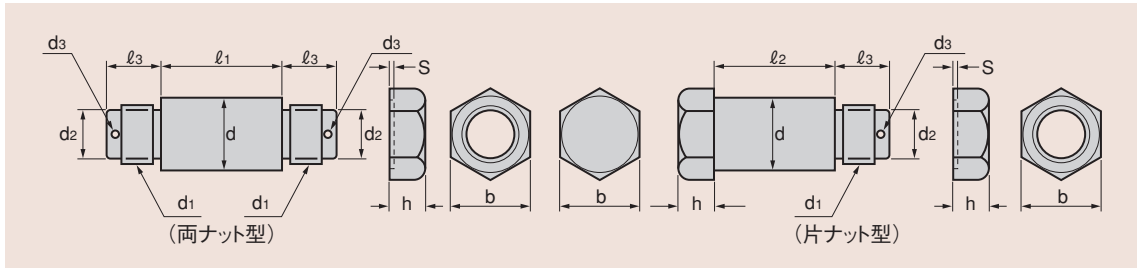
呼び	適用 ロープ径	L	L ₁	L ₂	D ₁ (min)	B ₁	B	T	D	最大使用荷重 (t)	破断荷重		本体重量(参考) (kg)
											kN	tf	
20	20	226	114	44	36	76	38	19	45	14.6	386	39.4	2.3
22	22	248	126	48	40	84	42	21	49	17.6	466	47.6	3.2
24	24	276	142	52	42	92	46	23	53	21.0	556	56.7	4.2
26	26	300	152	58	44	98	50	24	57	24.6	652	66.5	5.1
28	28	322	164	62	48	106	54	26	62	28.6	757	77.2	6.5
30	30	342	174	66	54	114	58	28	66	32.8	868	88.6	8.2
32	32	362	188	68	54	120	60	30	69	37.4	990	101	9.1
34	34	390	200	74	56	126	64	31	74	42.2	1117	114	11
36	36	410	210	78	60	134	68	33	78	47.4	1255	128	13
38	38	432	222	82	64	142	72	35	82	52.6	1392	142	15
40	40	455	236	86	68	150	76	37	87	58.2	1539	157	18
42	42	480	248	90	70	156	78	39	90	64.4	1706	174	21
44	44	500	258	94	74	164	82	41	94	70.7	1873	191	24
46	46	520	270	98	78	172	86	43	99	77.0	2039	208	28
48	48	550	286	104	78	178	90	44	104	84.1	2226	227	31
50	50	570	296	108	82	186	94	46	108	91.1	2412	246	35
52	52	590	306	112	84	192	96	48	112	98.5	2608	266	38
54	54	615	318	116	88	200	100	50	116	106	2814	287	43
56	56	640	332	120	92	208	104	52	120	114	3030	309	49
58	58	660	344	124	94	214	108	53	125	123	3245	331	53
60	60	680	356	128	96	222	112	55	129	131	3471	354	59
62	62	705	368	132	100	230	116	57	133	140	3706	378	66
64	64	730	382	136	102	236	118	59	137	149	3952	403	72
66	66	750	394	140	106	244	122	61	141	159	4206	429	80
68	68	775	406	144	110	252	126	63	145	169	4461	455	88
70	70	795	416	148	114	260	130	65	149	179	4726	482	96
72	72	825	430	154	114	266	134	66	154	189	5001	510	103

- メモ**
- 最大使用荷重及び破断荷重はソケット本体に対する値です。
 - D₁は最小寸法を表します。
 - 本体重量は計算値に付多少の誤差があります。
 - キロニュートン N(kN) = kg(ton) × 9.80665

照 ●呼び74~200についてはその都度ご照会下さい。

5
ワイヤロープ及び関連製品

強力型 TSKソケットO形の六角ボルトとナット



■ボルトナットの寸法・重量

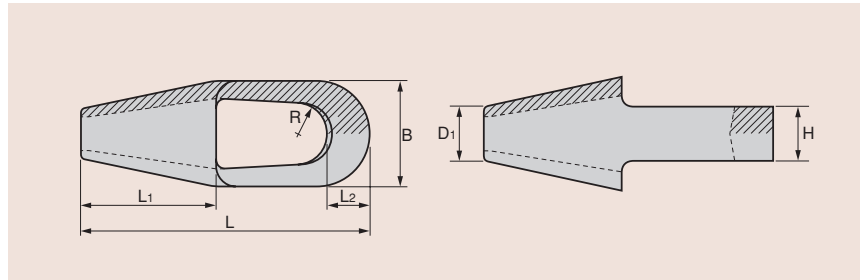
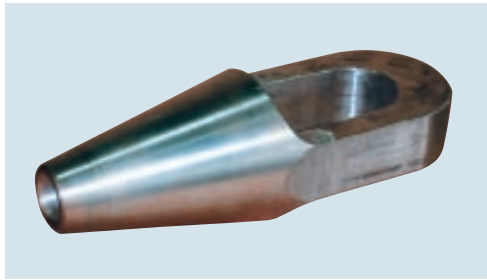
※単位=mm

呼び	適 用 ロープ径	d	b	h	ℓ ₁	ℓ ₂	ℓ ₃	d ₁	d ₂	d ₃	S	ボルトナット重量 (参考) (kg)
20	20	44.5	60	23	81	79	35	M 39×4	31	6.3	3	2.3
22	22	48.5	65	25	89	87	37	M 42×4.5	33	6.3	3	2.9
24	24	52.0	70	27	97	95	39	M 45×4.5	36	6.3	3	3.7
26	26	56.0	75	29	103	101	41	M 48×5	38	6.3	3	4.5
28	28	61.0	80	31	111	109	47	M 52×5	42	8	3	5.7
30	30	65.0	85	34	119	117	50	M 56×5.5	45	8	3	6.9
32	32	68.0	90	36	125	123	52	M 60×5.5	49	8	3	8.1
34	34	73.0	95	38	132	130	54	M 64×6	52	8	4	9.7
36	36	77.0	100	40	140	138	56	M 68×6	56	8	4	11
38	38	81.0	105	42	148	146	62	M 72×6	60	10	4	13
40	40	86.0	110	46	156	154	66	M 76×6	64	10	4	16
42	42	89.0	115	48	162	160	68	M 80×6	68	10	4	18
44	44	93.0	115	48	170	168	68	M 80×6	68	10	4	19
46	46	98.0	120	50	178	176	70	M 85×6	73	10	4	22
48	48	102.5	130	54	184	182	74	M 90×6	78	10	4	26
50	50	106.5	135	57	192	190	83	M 95×6	83	13	4	30
52	52	110.5	135	57	198	196	83	M 95×6	83	13	4	32
54	54	114.5	145	60	206	204	86	M100×6	88	13	4	37
56	56	118.5	150	63	214	212	89	M105×6	93	13	4	41
58	58	123.5	155	65	220	218	91	M110×6	98	13	4	45
60	60	127.5	155	65	228	226	91	M110×6	98	13	4	48
62	62	131.5	165	69	236	234	95	M115×6	103	13	4	55
64	64	135.5	170	72	242	240	98	M120×6	103	13	4	60
66	66	139.5	180	76	250	248	102	M125×6	113	13	4	68
68	68	143.5	180	76	258	256	102	M125×6	113	13	4	71
70	70	147.5	185	78	266	264	104	M130×6	118	13	4	77
72	72	152.5	195	81	272	270	113	M135×6	123	16	4	88

●ボルトナット重量は計算値に付多少の誤差があります。

●呼び74~200についてはその都度ご照会下さい。

強力型TSKソケットC形



■本体の寸法・荷重・重量

※単位=mm

呼び	適用 ロープ径	L	L ₁	L ₂	D ₁ (min)	B	H	R	最大使用荷重 (t)	破断荷重		計算重量(参考) (kg)
										kN	tf	
20	20	242	114	34	36	86	34	26	14.6	386	39.4	2.9
22	22	264	126	36	40	94	38	28	17.6	466	47.6	3.9
24	24	292	142	40	42	102	42	30	21.0	556	56.7	5.0
26	26	316	152	42	44	108	46	32	24.6	652	66.5	6.1
28	28	342	164	47	48	118	50	35	28.6	757	77.2	8.1
30	30	362	174	49	54	126	54	37	32.8	868	88.6	9.9
32	32	386	188	53	54	136	56	39	37.4	990	101	12
34	34	412	200	56	56	142	60	42	42.2	1117	114	14
36	36	432	210	58	60	150	64	44	47.4	1255	128	16
38	38	458	222	61	64	158	68	47	52.6	1392	142	19
40	40	485	236	65	68	168	70	49	58.2	1539	157	23
42	42	505	248	69	70	176	72	51	64.4	1706	174	26
44	44	525	258	71	74	184	76	53	70.7	1873	191	30
46	46	550	270	74	78	192	80	56	77.0	2039	208	34
48	48	585	286	77	78	198	84	59	84.1	2226	227	38
50	50	605	296	79	82	206	88	61	91.1	2412	246	43
52	52	625	306	84	84	216	90	64	98.5	2608	266	48
54	54	650	318	86	88	224	94	66	106	2814	287	54
56	56	675	332	90	92	232	98	68	114	3030	309	61
58	58	700	344	91	94	238	102	71	123	3245	331	66
60	60	720	356	95	96	248	106	73	131	3471	354	74
62	62	745	368	98	100	256	110	76	140	3706	378	82
64	64	770	382	102	102	264	112	78	149	3952	403	90
66	66	795	394	106	106	272	116	80	159	4206	429	99
68	68	820	406	107	110	280	120	83	169	4461	455	108
70	70	840	416	111	114	288	124	85	179	4726	482	118
72	72	870	430	112	114	294	128	88	189	5001	510	126

- 最大使用荷重及び破断荷重はソケット本体に対する値です。
 ●D₁は最小寸法を表します。
 ●キロニュートン N(kN) = kg(ton) × 9.80665

●呼び74~200についてはその都度ご照会下さい。