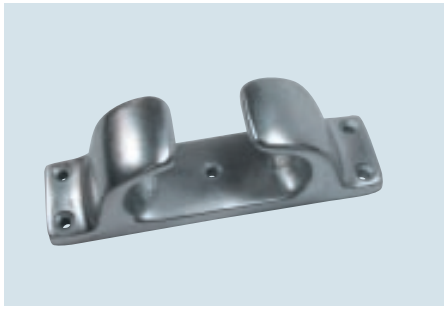


アルミ製品

●両爪フェアリーダー



呼び(全長)	計算重量
150mm	0.27kg
180	0.43
200	0.72
250	1.35
300	1.78
350	3.09
400	4.33

●ツノ形クリート(I形・II形)



呼び(全長)	計算重量
I形 150mm	0.48kg
II形 100	0.05
II形 125	0.1
II形 150	0.15

●ボラード



呼び(全長)	計算重量
180mm	0.48kg
200	0.97
250	1.8
300	2.73
350	4.13
400	4.6

黄銅製品

●捻込シャックル



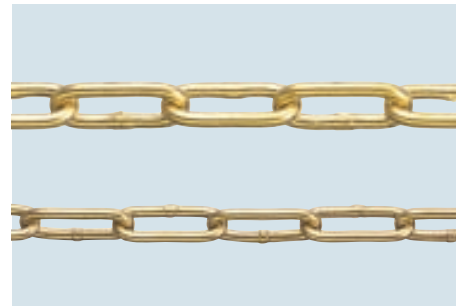
呼び	内径(縦×横)	計算重量
6	26×14mm	0.042kg
8	26×17	0.092
9	28×18	0.13
10	34×24	0.16
12	40×28	0.25
16	56×28	0.45

●アンテナシャックル



呼び(口巾)	内径(縦×横)	計算重量
23	40×23mm	0.08kg
30	42×30	0.1
33	44×33	0.12
35	47×35	0.13
42	60×42	0.15
50	57×50	0.18

●黄銅製チェーン・銅製チェーン



呼び(線径)	内径寸法		計算重量1mに付	
	長さ	幅	真鍮	銅
3	24mm	5 mm	0.153kg	0.161kg
4	30	6.5	0.279	0.293
5	33	8.5	0.45	0.472
6	36	10	0.665	0.696
7	37	11	0.89	0.87
8	38	12	1.24	1.21
9	39	13	1.64	1.6

●旗フック



呼び	全長	計算重量
小	75mm	0.04kg
大	100	0.09

●豆ブロック



呼び	内径(縦×横)	計算重量
38	12×11mm	0.14kg
50	13×13	0.23
65	14×14	0.4

●シンプル



呼び	内径(縦×横)	計算重量
5	17×11mm	0.0065kg
6	18×9	0.011
9	33×23	0.048
12	46×30	0.078