

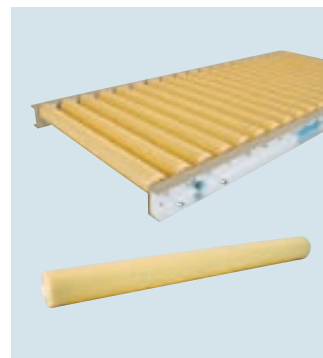
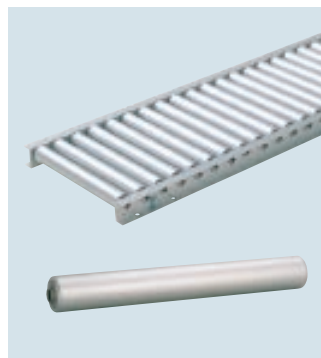
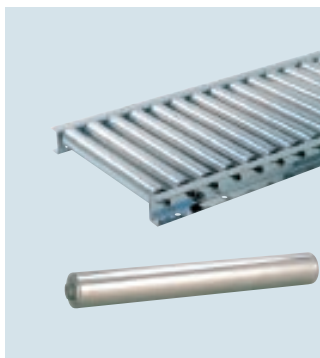
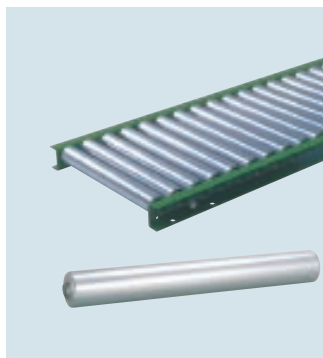
軽快な回転・頑強な構造・抜群の耐久力
凡ゆるご要求に応える豊富なバリエーション

●スチール

●ステンレス

●アルミ

●樹脂



材質	荷重	型式	ローラー 外径×肉厚	シャフト径	ローラー ピッチ P	標準ローラー 幅 W	機長 L	カーブ 角度 90内 R	フレーム 形状	特殊ローラー幅	
スチール	軽	LS20	φ20×1.6t	φ6丸鋼	22	100-600 50とび	990,1980	490	[40×20×2.3t	○ (600w迄)	
		LS25	φ25.4×2.0t	φ7丸鋼	30,50,75		1000,1500,2000	550	[50×25×2.3t	○ (600w迄)	
		S32	φ31.8×1.2t	φ8パイプ	50,75,100		1000,1500, 2000,3000	900		○ (600w迄)	
	中	S38	φ38.1×1.2t	φ12パイプ	50,75, 100,150	1000,1500, 2000,3000	[70×30×3.2t		○ (600w迄)		
		M1	φ38.1×2.3t			100-700 50とび			○		
		S42	φ42.7×1.6t			100-600 50とび		○			
	重	S48	φ48.6×1.6t	φ12丸鋼	75,100,150	1000,1500, 2000,3000	○	○			
		M2	φ48.6×2.3t						1000,1500,2000	○	
	中	S5714	φ57.2×1.4t	φ12パイプ 700W以上丸	75,100,150	100-1000 50とび	1000,1500, 2000,3000	900	[90×30×2.3t	○	
		S5716	φ57.2×1.6t	φ12丸鋼					[90×30×3.2t	×	
	重	S5723	φ57.2×2.3t	φ14.5パイプ	75,100,150	100-1000 50とび	1000, 1500, 2000	900	[90×30×3.2t	×	
		S6016	φ60.5×1.6t						φ12丸鋼	[70×30×3.2t	○
		S60J	φ60.5×2.3t						φ14.8丸鋼	[90×30×3.2t	○
		S6023	φ60.5×2.3t						φ17丸鋼	[70×30×3.2t	○
		S6038	φ60.5×3.8t							[90×30×4.5t	○
S76		φ76.3×2.8t	100,150,200							○	
TPS40		小径φ40×2.3t	φ12丸鋼						75,100,150	300-600 50とび	—
TPS45	小径φ45×2.3t	○ (300~600w迄)									
ステンレス	軽	LSU20	φ20×1.5t	ステンレス φ6丸鋼	22	100-600 50とび	990,1980	490	ステンレス [40×20×2t	○ (600w迄)	
		LSU25	φ25×1.0t	ステンレス φ7丸鋼	30,50,75		1000,1500,2000	550	ステンレス [50×25×2t	○ (600w迄)	
	中	SU38	φ38×1.2t	ステンレス φ12パイプ	50,75, 100,150	1000,1500, 2000,3000	900	ステンレス [70×30×2t	○ (600w迄)		
		SU60	φ60.5×1.5t		75,100,150			100-1000 50とび	ステンレス [70×30×2t	○	
アルミ	軽	LA15	φ15×1.4t	φ6丸鋼	17	100-600 50とび	510, 986	—	アルミ [30×15×2t	○ (600w迄)	
		LA15B	φ15×1.4t				990,1980		490	アルミ [40×20×3t	○ (600w迄)
		LA20	φ20×2.0t						550	アルミ [30×25×4t×3t	○ (600w迄)
	中	LA25	φ25×2.0t	φ7丸鋼	30,50,75	250-600 50とび	2000, 3000	—	900	アルミ [60×30×3t	×
		SA38	φ38.1×1.4t	50,75,100,150	100-1000 50とび				900	アルミ [80×40×4t×6t	×
		SA38F	φ38.1×1.4t	50,75,100						アルミ [50×25×4t×3t 又は [80×40×4t×6t	○ (300~600w迄)
		SA57	φ57.2×1.7t	φ12パイプ	75,100,150				300-600 50とび	—	—
TPA40	小径φ40×3.0t	75,100,150	アルミ [50×25×4t×3t	○ (600w迄)							
樹脂	軽	P20	φ20×1.5t	φ6丸鋼	22	100-500 50とび	990,1980	490	アルミ [40×20×3t	○ (600w迄)	
		P30	φ30×2.0t	φ8パイプ	50,75,100	100-600 50とび	2000, 3000	—	550	アルミ [50×25×4t×3t	○ (600w迄)
		P38	φ38×2.0t		50,75,				○ (600w迄)		
		P42	φ42×2.5t		100,150				○ (600w迄)		

7
荷役運搬物流機器